



# CENTRO DE ESTUDOS E PESQUISAS "DR. JOÃO AMORIM"



Organização Social

Gestão de Saúde

CONTRATO DE GESTÃO nº 42/2012 - UBS /PSF  
DESENVOLVIMENTO DAS AÇÕES E SERVIÇOS DE SAÚDE

## **CONTRATO DE GESTÃO Nº 42/2012 UBS/PSF MOGI DAS CRUZES**

Relatório Prestação de Contas  
Abril 2013

**Período 01 a 30 de abril de 2013**



# CENTRO DE ESTUDOS E PESQUISAS “DR. JOÃO AMORIM”



Organização Social

Gestão de Saúde

CONTRATO DE GESTÃO nº 42/2012 - UBS /PSF  
DESENVOLVIMENTO DAS AÇÕES E SERVIÇOS DE SAÚDE

## SUMÁRIO

1.	Unidades de Saúde do Programa de Saúde da Família – UBS/PSF.....	3
1.1.	Indicadores de Cobertura.....	3
1.1.1.	Taxa de cobertura de cadastro – UBS/PSF.....	3
1.2.	Força de Trabalho UBS/PSF .....	3
1.3.	Indicadores de Produção - Atividade Assistencial UBS/PSF .....	4
1.3.1.	Consulta Médica.....	4
1.3.2.	Consultas de Enfermeiros .....	5
1.3.3.	Visita Domiciliar do ACS.....	6
1.3.4.	Consultas Odontológicas.....	7



# CENTRO DE ESTUDOS E PESQUISAS "DR. JOÃO AMORIM"



Organização Social

Gestão de Saúde

CONTRATO DE GESTÃO nº 42/2012 - UBS /PSF  
DESENVOLVIMENTO DAS AÇÕES E SERVIÇOS DE SAÚDE

## AVALIAÇÃO E ACOMPANHAMENTO DE SERVIÇOS DE SAÚDE – ABRIL DE 2013

O presente relatório apresenta as atividades desenvolvidas no período de 01 a 30 de abril de 2013 (SIAB abril/2013).

### 1. UNIDADES DE SAÚDE DO PROGRAMA DE SAÚDE DA FAMÍLIA – UBS/PSF

#### 1.1. Indicadores de Cobertura

##### 1.1.1. Taxa de cobertura de cadastro – UBS/PSF

A *tabela 1* apresenta os dados atualizados da população cadastrada das UBS/PSF sob Gestão Direta OS-CEJAM no Município de Mogi das Cruzes/SP.

**Tabela 1 - População cadastrada - UBS/PSF**

UBS/PSF	Famílias Cadastradas	Pessoas cadastradas
Conjunto Toyama	679	2.192
Residencial Novo Horizonte	762	2.896
PACS Jundiapéba - EQ. 01	1.779	6.271
PACS Jundiapéba - EQ. 02	1.798	6.328
<b>TOTAL</b>	<b>5.018</b>	<b>17.687</b>

SIAB abril/2013

#### 1.2. Força de Trabalho UBS/PSF

A *tabela 2* apresenta a força de trabalho existente nas UBS/PSF no período de 01 a 30/04/13.

**Tabela 2– Força de trabalho UBS/PSF**

UBS/PSF	EQUIPES	ACS		MÉDICOS		ENFERMEIROS		AUXILIARES DE ENFERMAGEM		TÉCNICOS DE ENFERMAGEM		CIRURGIÃO DENTISTA		AUXILIAR SAÚDE BUCAL	
		Previsto	Existente	Previsto	Existente	Previsto	Existente	Previsto	Existente	Previsto	Existente	Previsto	Existente	Previsto	Existente
CONJ. TOYAMA	1	6	6	1	1	1	1	2	2	2	2	1	1	1	1
RESID. NOVO HORIZONTE	1	6	6	1	1	1	1	2	2	2	2				
PACS JUNDIAPEBA	2	24	24			2	2								
<b>TOTAL</b>	<b>4</b>	<b>36</b>	<b>36</b>	<b>2</b>	<b>2</b>	<b>4</b>	<b>4</b>	<b>4</b>	<b>4</b>	<b>4</b>	<b>4</b>	<b>1</b>	<b>1</b>	<b>1</b>	<b>1</b>

### 1.3. Indicadores de Produção - Atividade Assistencial UBS/PSF

Na Proposta Técnica apresentada pelo CEJAM foram consensuados com a Secretaria Municipal de Saúde parâmetros mínimos e metas para as atividades:

- ✓ Consulta médica;
- ✓ Consulta de enfermeiro;
- ✓ Visita domiciliar do agente comunitário de saúde;
- ✓ Consulta odontológica.

As equipes de PACS estão em fase de cadastramento das famílias, ainda não sendo possível apresentar atividades assistenciais de consultas dos enfermeiros.

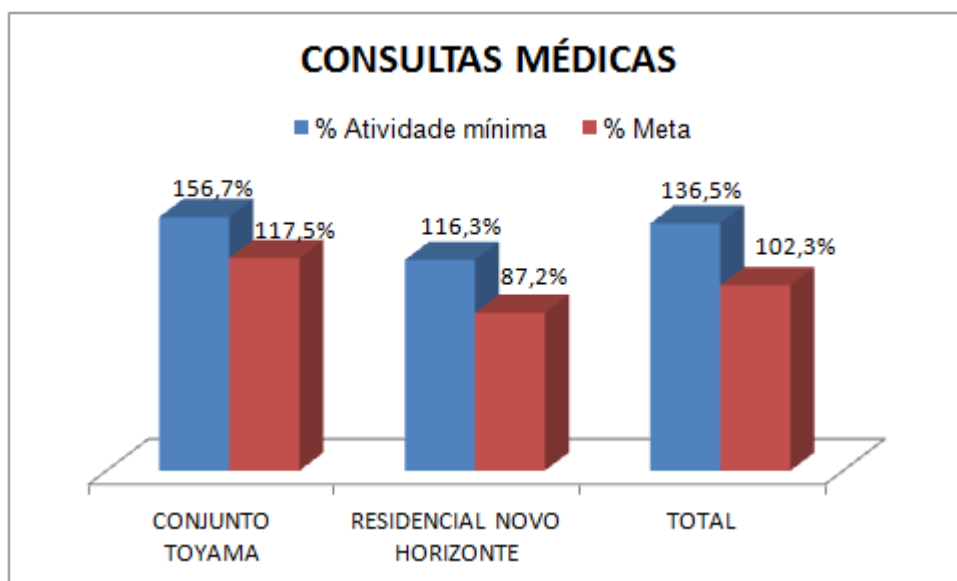
#### 1.3.1. CONSULTA MÉDICA

Apresentamos na *tabela 3* a quantidade de consultas médicas realizadas nas UBS/PSF no período.

**Tabela 3 - Gestão Direta – Consultas Médicas UBS/PSF**

UBS/PSF	CONSULTAS MÉDICAS						
	Quadro esperado	Quadro existente	Atividade mínima	Meta	Consultas Realizadas	% Atividade mínima	% Meta
CONJUNTO TOYAMA	1	1	240	320	376	156,7%	117,5%
RESIDENCIAL NOVO HORIZONTE	1	0	240	320	279	116,3%	87,2%
<b>TOTAL</b>	<b>2</b>	<b>1</b>	<b>480</b>	<b>640</b>	<b>655</b>	<b>136,5%</b>	<b>102,3%</b>

**Figura 1- % Consultas Médicas UBS/PSF**



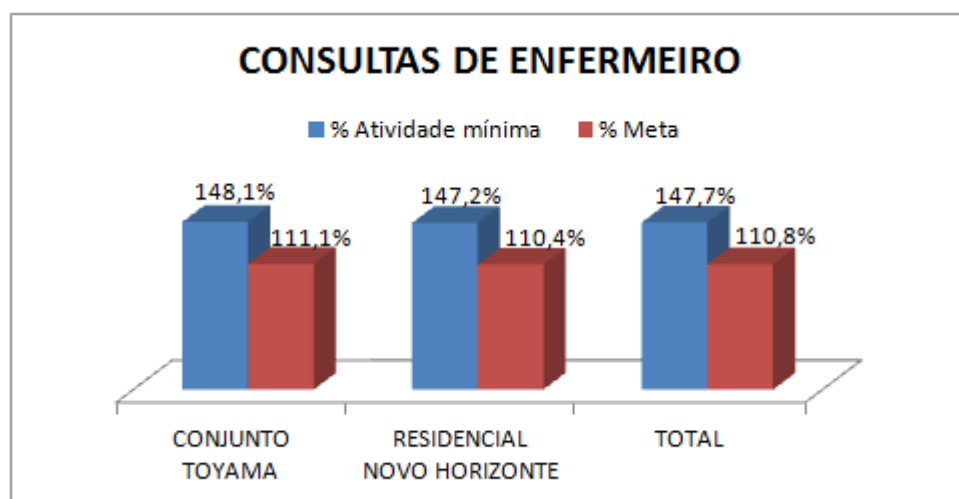
### 1.3.2. CONSULTAS DE ENFERMEIROS

Apresentamos na *tabela 4* a quantidade de consultas de enfermeiros realizadas nas UBS/PSF no período.

**Tabela 4 – Consultas de Enfermeiros UBS/PSF**

UBS/PSF	CONSULTAS DE ENFERMEIRO						
	Quadro esperado	Quadro existente	Atividade mínima	Meta	Consultas Realizadas	% Atividade mínima	% Meta
CONJUNTO TOYAMA	1	1	108	144	160	148,1%	111,1%
RESIDENCIAL NOVO HORIZONTE	1	1	108	144	159	147,2%	110,4%
<b>TOTAL</b>	<b>2</b>	<b>2</b>	<b>216</b>	<b>288</b>	<b>319</b>	<b>147,7%</b>	<b>110,8%</b>

**Figura 2 - % Consultas de Enfermeiros UBS/PSF**



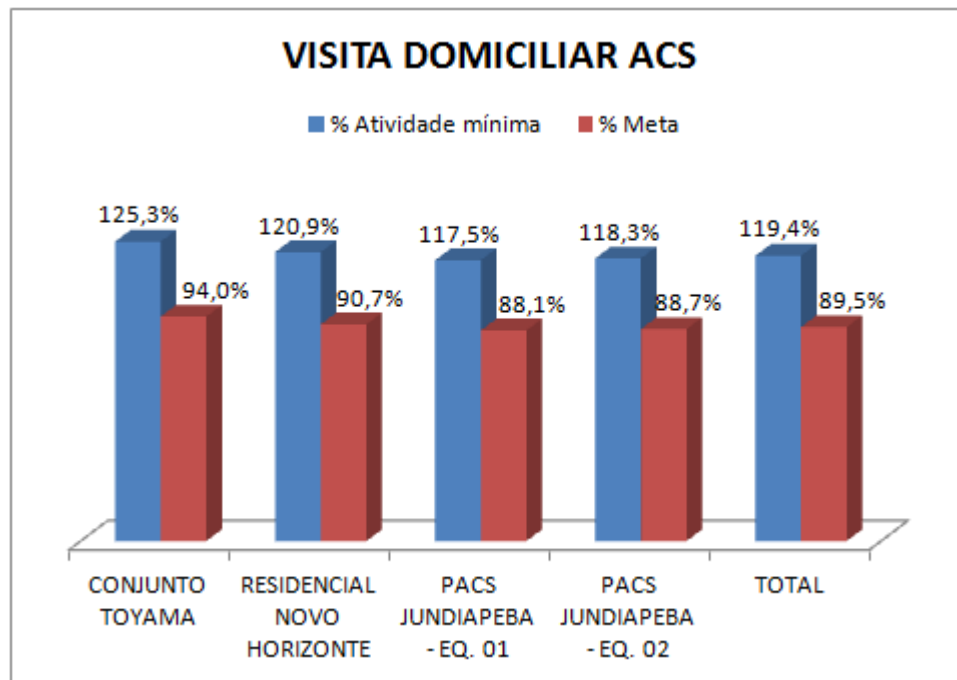
### 1.3.3. VISITA DOMICILIAR DO ACS

Apresentamos na *tabela 5* a quantidade de visitas domiciliares realizadas pelos agentes comunitários de saúde das UBS/PSF no período.

**Tabela 5 – Visita Domiciliar ACS UBS/PSF**

UBS/PSF	VISITA DOMICILIAR ACS								
	Famílias Cadastradas	Quadro esperado	Quadro existente	Atividade mínima	Meta	VD ACS	% Atividade mínima	% Meta	
CONJUNTO TOYAMA	679	6	6	509	679	638	125,3%	94,0%	
RESIDENCIAL NOVO HORIZONTE	762	6	6	572	762	691	120,9%	90,7%	
PACS JUNDIAPEBA - EQ. 01	1.779	12	12	1.334	1.779	1.568	117,5%	88,1%	
PACS JUNDIAPEBA - EQ. 02	1.798	12	12	1.349	1.798	1.595	118,3%	88,7%	
<b>TOTAL</b>	<b>5.018</b>	<b>36</b>	<b>36</b>	<b>3.764</b>	<b>5.018</b>	<b>4.492</b>	<b>119,4%</b>	<b>89,5%</b>	

**Figura 3- % VD ACS UBS/PSF**



### 1.3.4. CONSULTAS ODONTOLÓGICAS

Apresentamos na *tabela 6* a quantidade de atendimentos clínicos realizados pelos dentistas das UBS/PSF no período.

**Tabela 6 – Consultas Odontológicas**

UBS/PSF	CONSULTAS ODONTOLÓGICAS						
	Quadro esperado	Quadro existente	Atividade mínima	Meta	Consultas Realizadas	% Atividade mínima	% Meta
CONJUNTO TOYAMA	1	1	225	300	594	264,0%	198,0%
TOTAL	1	1	225	300	594	264,0%	198,0%

**Figura 4- % Consultas Odontológicas**

