



CENTRO DE ESTUDOS E PESQUISAS "DR. JOÃO AMORIM"



Organização Social

Gestão de Saúde

CONTRATO DE GESTÃO nº 42/2012 - UBS /PSF
DESENVOLVIMENTO DAS AÇÕES E SERVIÇOS DE SAÚDE

CONTRATO DE GESTÃO Nº 42/2012 UBS/PSF MOGI DAS CRUZES

Relatório Prestação de Contas
Outubro 2012

Período 20 de setembro a 19 de outubro de 2012



CENTRO DE ESTUDOS E PESQUISAS “DR. JOÃO AMORIM”



Organização Social

Gestão de Saúde

CONTRATO DE GESTÃO nº 42/2012 - UBS /PSF
DESENVOLVIMENTO DAS AÇÕES E SERVIÇOS DE SAÚDE

SUMÁRIO

1.	Unidades de Saúde do Programa de Saúde da Família – UBS/PSF.....	3
1.1.	Indicadores de Cobertura.....	3
1.1.1.	Taxa de cobertura de cadastro – UBS/PSF.....	3
1.2.	Força de Trabalho UBS/PSF	3
1.3.	Indicadores de Produção - Atividade Assistencial UBS/PSF	4
1.3.1.	Consulta Médica.....	4
1.3.2.	Consultas de Enfermeiros	5
1.3.3.	Visita Domiciliar do ACS.....	6
1.3.4.	Consultas Odontológicas.....	7



AValiação e Acompanhamento de Serviços de Saúde – SETEMBRO DE 2012

O presente relatório apresenta as atividades desenvolvidas no período de 20 de setembro a 19 de outubro de 2012 (SIAB setembro/2012).

1. UNIDADES DE SAÚDE DO PROGRAMA DE SAÚDE DA FAMÍLIA – UBS/PSF

1.1. Indicadores de Cobertura

1.1.1. Taxa de cobertura de cadastro – UBS/PSF

A *tabela 1* apresenta os dados atualizados da população cadastrada das UBS/PSF sob Gestão Direta OS-CEJAM no Município de Mogi das Cruzes/SP.

Tabela 1 - População cadastrada - UBS/PSF

UBS/PSF	Famílias Cadastradas	Pessoas cadastradas
Conjunto Toyama	694	2.239
Residencial Novo Horizonte	734	734
TOTAL	1.428	2.973

SIAB setembro/2012

O PACS – Programa de Agentes Comunitários de Saúde iniciou as atividades no dia 25 de junho de 2012 com 02 equipes contendo 12 ACS em cada equipe. As equipes estão em fase de territorialização, portanto ainda não foram consolidados o total de famílias e pessoas cadastradas.

1.2. Força de Trabalho UBS/PSF

A *tabela 2* apresenta a força de trabalho existente nas UBS/PSF no período de 20/09 a 19/10/2012.

Tabela 2– Força de trabalho UBS/PSF

UBS/PSF	EQUIPES	ACS		MÉDICOS		ENFERMEIROS		AUXILIARES DE ENFERMAGEM		TÉCNICOS DE ENFERMAGEM		CIRURGIÃO DENTISTA		AUXILIAR SAÚDE BUCAL	
		Previsto	Existente	Previsto	Existente	Previsto	Existente	Previsto	Existente	Previsto	Existente	Previsto	Existente	Previsto	Existente
CONJ. TOYAMA	1	6	6	1	1	1	1	2	2	2	2	1	1	1	1
RESID. NOVO HORIZONTE	1	6	6	1	1	1	1	2	2	2	2				
PACS JUNDIAPEBA	2	24	24			2	2								
TOTAL	4	36	35	2	2	4	4	4	4	4	4	1	1	1	1

1.3. Indicadores de Produção - Atividade Assistencial UBS/PSF

Na Proposta Técnica apresentada pelo CEJAM foram consensuados com a Secretaria Municipal de Saúde parâmetros mínimos e metas para as atividades:

- ✓ Consulta médica;
- ✓ Consulta de enfermeiro;
- ✓ Visita domiciliar do agente comunitário de saúde;
- ✓ Consulta odontológica.

As equipes de PACS estão em fase de territorialização e cadastramento das famílias, ainda não sendo possível apresentar atividades assistenciais.

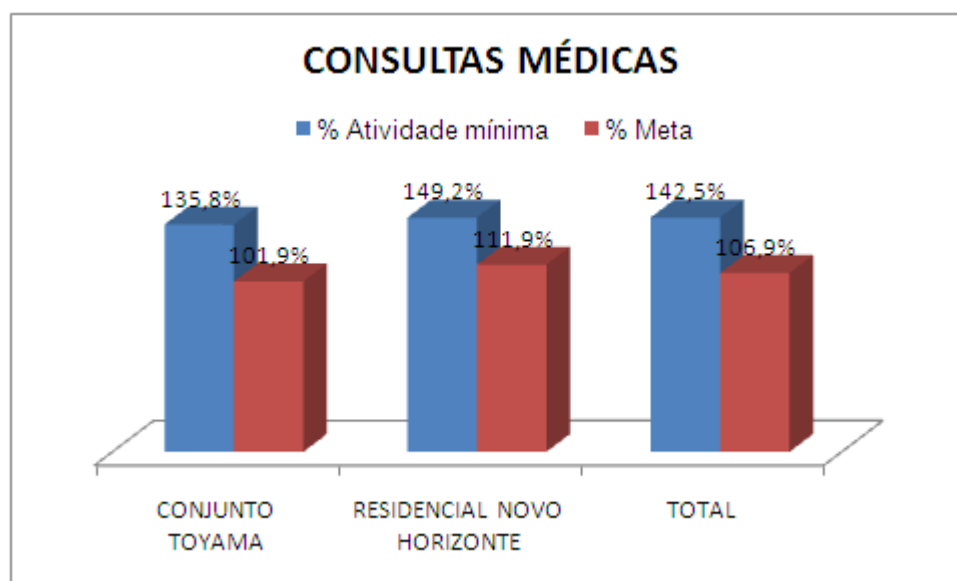
1.3.1. CONSULTA MÉDICA

Apresentamos na *tabela 3* a quantidade de consultas médicas realizadas nas UBS/PSF no período.

Tabela 3 - Gestão Direta – Consultas Médicas UBS/PSF

UBS/PSF	CONSULTAS MÉDICAS						
	Quadro esperado	Quadro existente	Atividade mínima	Meta	Consultas Realizadas	% Atividade mínima	% Meta
CONJUNTO TOYAMA	1	1	240	320	326	135,8%	101,9%
RESIDENCIAL NOVO HORIZONTE	1	1	240	320	358	149,2%	111,9%
TOTAL	2	2	480	640	684	142,5%	106,9%

Figura 1- % Consultas Médicas UBS/PSF



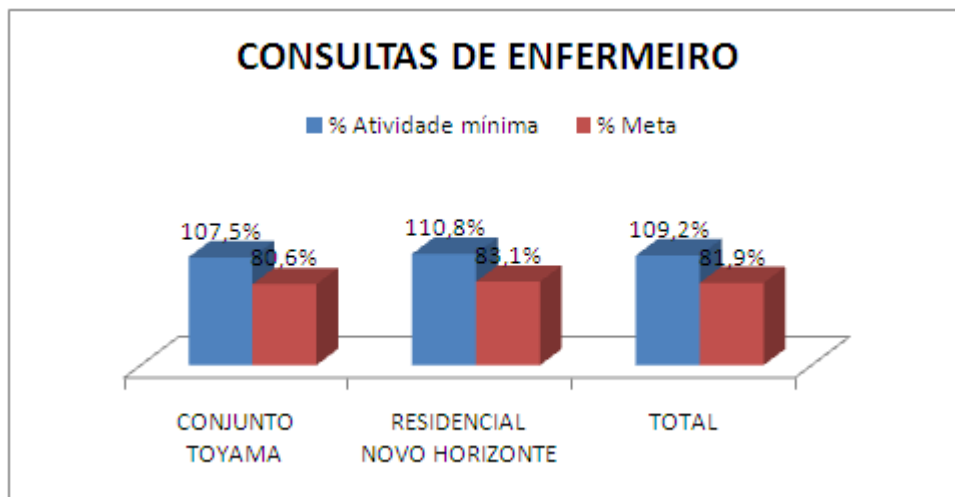
1.3.2. CONSULTAS DE ENFERMEIROS

Apresentamos na *tabela 5* a quantidade de consultas de enfermeiros realizadas nas UBS/PSF no período.

Tabela 5 – Consultas de Enfermeiros UBS/PSF

UBS/PSF	CONSULTAS DE ENFERMEIRO						
	Quadro esperado	Quadro existente	Atividade mínima	Meta	Consultas Realizadas	% Atividade mínima	% Meta
CONJUNTO TOYAMA	1	1	120	160	129	107,5%	80,6%
RESIDENCIAL NOVO HORIZONTE	1	1	120	160	133	110,8%	83,1%
TOTAL	2	2	240	320	262	109,2%	81,9%

Figura 2 - % Consultas de Enfermeiros UBS/PSF



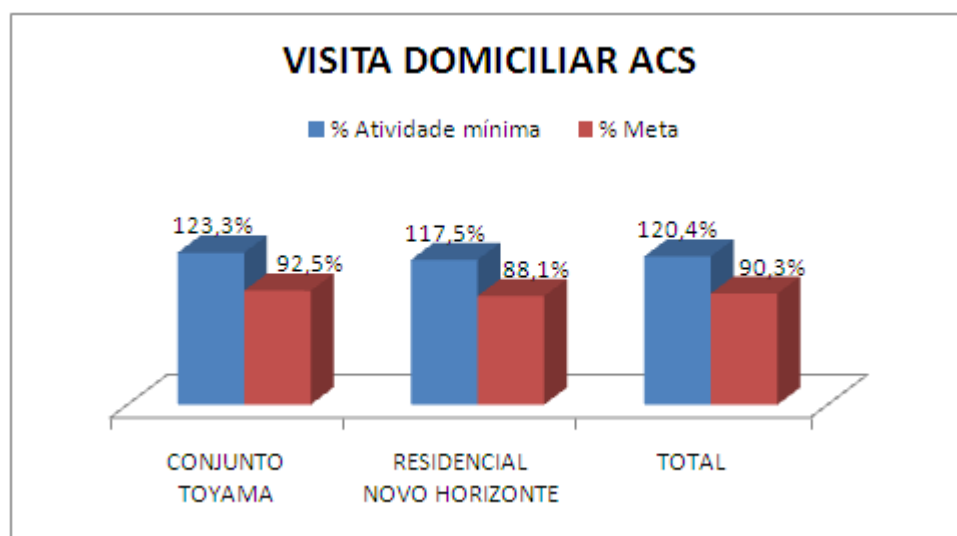
1.3.3. VISITA DOMICILIAR DO ACS

Apresentamos na *tabela 6* a quantidade de visitas domiciliares realizadas pelos agentes comunitários de saúde das UBS/PSF no período.

Tabela 6 – Visita Domiciliar ACS UBS/PSF

UBS/PSF	VISITA DOMICILIAR ACS							
	Famílias Cadastradas	Quadro esperado	Quadro existente	Atividade mínima	Meta	VD ACS	% Atividade mínima	% Meta
CONJUNTO TOYAMA	694	6	6	521	694	642	123,3%	92,5%
RESIDENCIAL NOVO HORIZONTE	734	6	6	551	734	647	117,5%	88,1%
TOTAL	1.428	12	12	1.071	1.428	1.289	120,4%	90,3%

Figura 3- % VD ACS UBS/PSF



1.3.4. CONSULTAS ODONTOLÓGICAS

Apresentamos na *tabela 7* a quantidade de atendimentos clínicos realizados pelos dentistas das UBS/PSF no período.

Tabela 7 – Consultas Odontológicas

UBS/PSF	CONSULTAS ODONTOLÓGICAS						
	Quadro esperado	Quadro existente	Atividade mínima	Meta	Consultas Realizadas	% Atividade mínima	% Meta
CONJUNTO TOYAMA	1	1	225	300	365	162,2%	121,7%
TOTAL	1	1	225	300	365	162,2%	121,7%

Figura 4- % Consultas Odontológicas

