



CENTRO DE ESTUDOS E PESQUISAS "DR. JOÃO AMORIM"



Organização Social

Gestão de Saúde

CONTRATO DE GESTÃO nº 68/2010 - UBS /PSF
DESENVOLVIMENTO DAS AÇÕES E SERVIÇOS DE SAÚDE

CONTRATO DE GESTÃO Nº 42/2012 UBS/PSF MOGI DAS CRUZES

Relatório Prestação de Contas
Julho 2012

Período 20 de junho a 19 de julho de 2012



CENTRO DE ESTUDOS E PESQUISAS “DR. JOÃO AMORIM”



Organização Social

Gestão de Saúde

CONTRATO DE GESTÃO nº 68/2010 - UBS /PSF
DESENVOLVIMENTO DAS AÇÕES E SERVIÇOS DE SAÚDE

SUMÁRIO

1.	Unidades de Saúde do Programa de Saúde da Família – UBS/PSF.....	3
1.1.	Indicadores de Cobertura.....	3
1.1.1.	Taxa de cobertura de cadastro – UBS/PSF.....	3
1.2.	Força de Trabalho UBS/PSF	3
1.3.	Indicadores de Produção - Atividade Assistencial UBS/PSF	4
1.3.1.	Consulta Médica.....	4
1.3.2.	Consultas de Enfermeiros	5
1.3.3.	Visita Domiciliar do ACS.....	6
1.3.4.	Consultas Odontológicas.....	7



CENTRO DE ESTUDOS E PESQUISAS "DR. JOÃO AMORIM"



Organização Social

Gestão de Saúde

CONTRATO DE GESTÃO nº 68/2010 - UBS /PSF
DESENVOLVIMENTO DAS AÇÕES E SERVIÇOS DE SAÚDE

AVALIAÇÃO E ACOMPANHAMENTO DE SERVIÇOS DE SAÚDE – JULHO DE 2012

O presente relatório apresenta as atividades desenvolvidas no período de 20 de junho a 19 de julho de 2012 (SIAB junho/2012).

1. UNIDADES DE SAÚDE DO PROGRAMA DE SAÚDE DA FAMÍLIA – UBS/PSF

1.1. Indicadores de Cobertura

1.1.1. Taxa de cobertura de cadastro – UBS/PSF

A *tabela 1* apresenta os dados atualizados da população cadastrada das UBS/PSF sob Gestão Direta OS-CEJAM no Município de Mogi das Cruzes/SP.

Tabela 1 - População cadastrada - UBS/PSF

UBS/PSF	Famílias Cadastradas	Pessoas cadastradas
Conjunto Toyama	693	1.858
Residencial Novo Horizonte	697	2.794
TOTAL	1.390	4.652

*SIAB junho/2012

1.2. Força de Trabalho UBS/PSF

A *tabela 2* apresenta a força de trabalho existente nas UBS/PSF no período de 20/05 a 19/06/2012.

Tabela 2– Força de trabalho UBS/PSF

UBS/PSF	EQUIPES	ACS		MÉDICOS		ENFERMEIROS		AUXILIARES DE ENFERMAGEM		TÉCNICOS DE ENFERMAGEM		CIRURGIÃO DENTISTA		AUXILIAR SAÚDE BUCAL	
		Previsto	Existente	Previsto	Existente	Previsto	Existente	Previsto	Existente	Previsto	Existente	Previsto	Existente	Previsto	Existente
CONJ. TOYAMA	1	6	6	1	1	1	1	2	2	2	2	1	1	1	1
RESID. NOVO HORIZONTE	1	6	6	1	1	1	1	2	2	2	2				
TOTAL	2	12	12	2	2	2	2	4	4	4	4	1	1	1	1

1.3. Indicadores de Produção - Atividade Assistencial UBS/PSF

Na Proposta Técnica apresentada pelo CEJAM foram consensuados com a Secretaria Municipal de Saúde parâmetros mínimos e metas para as atividades:

- ✓ Consulta médica;
- ✓ Consulta de enfermeiro;
- ✓ Visita domiciliar do agente comunitário de saúde;
- ✓ Consulta odontológica.

1.3.1. CONSULTA MÉDICA

Apresentamos na *tabela 3* a quantidade de consultas médicas realizadas nas UBS/PSF no período.

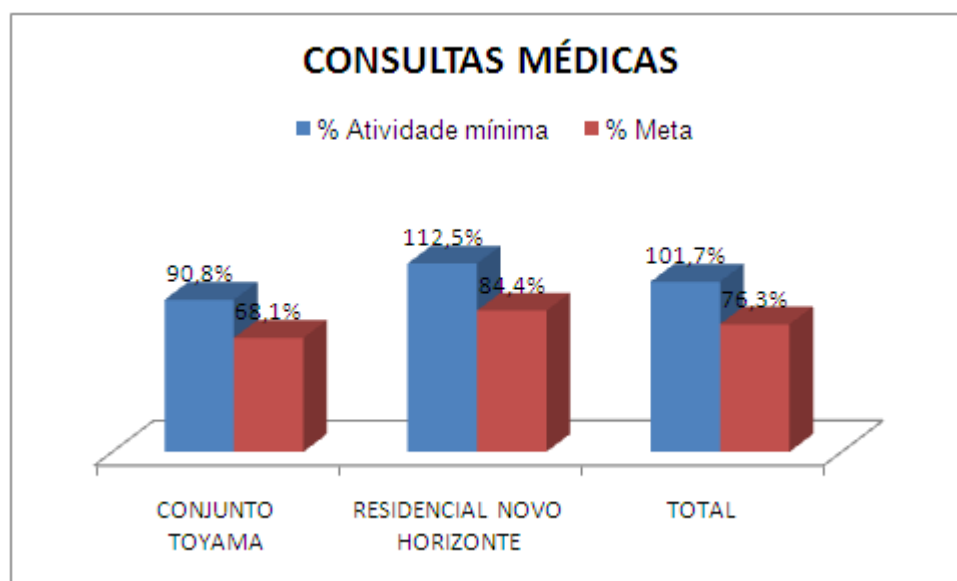
Tabela 3 - Gestão Direta – Consultas Médicas UBS/PSF

UBS/PSF	CONSULTAS MÉDICAS							
	Quadro esperado	Quadro existente	Atividade mínima	Meta	Consultas Realizadas	% Atividade mínima	% Meta	
CONJUNTO TOYAMA	1	1	240	320	218	90,8%	68,1%	
RESIDENCIAL NOVO HORIZONTE	1	1	240	320	270	112,5%	84,4%	
TOTAL	2	2	480	640	488	101,7%	76,3%	

Justificativa - Atividade mínima esperada abaixo de 100%:

- Conjunto Toyama: a unidade teve um absenteísmo de 30% nas consultas agendadas. Foi realizado reunião com a comunidade e os ACS estão retornando às residências para confirmar as consultas.

Figura 1- % Consultas Médicas UBS/PSF



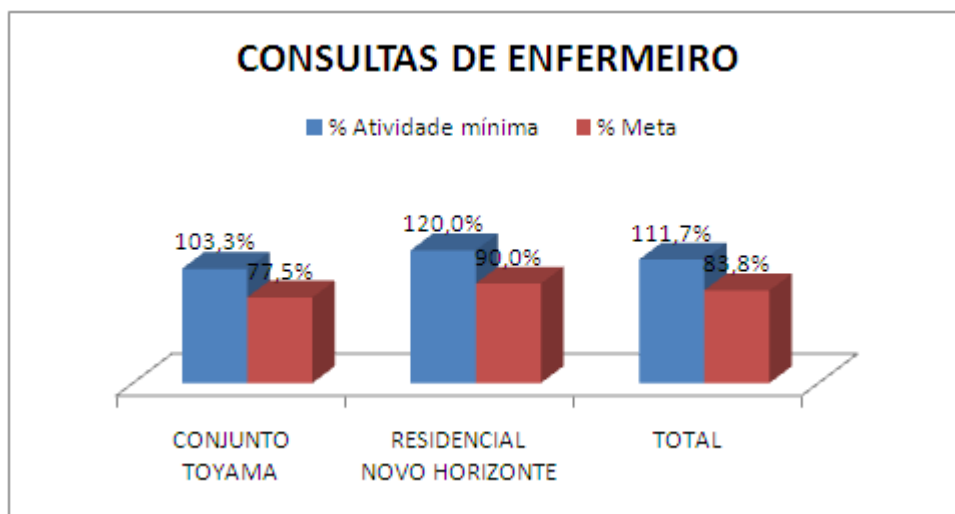
1.3.2. CONSULTAS DE ENFERMEIROS

Apresentamos na *tabela 5* a quantidade de consultas de enfermeiros realizadas nas UBS/PSF no período.

Tabela 5 – Consultas de Enfermeiros UBS/PSF

UBS/PSF	CONSULTAS DE ENFERMEIRO						
	Quadro esperado	Quadro existente	Atividade mínima	Meta	Consultas Realizadas	% Atividade mínima	% Meta
CONJUNTO TOYAMA	1	1	120	160	124	103,3%	77,5%
RESIDENCIAL NOVO HORIZONTE	1	1	120	160	144	120,0%	90,0%
TOTAL	2	2	240	320	268	111,7%	83,8%

Figura 2 - % Consultas de Enfermeiros UBS/PSF



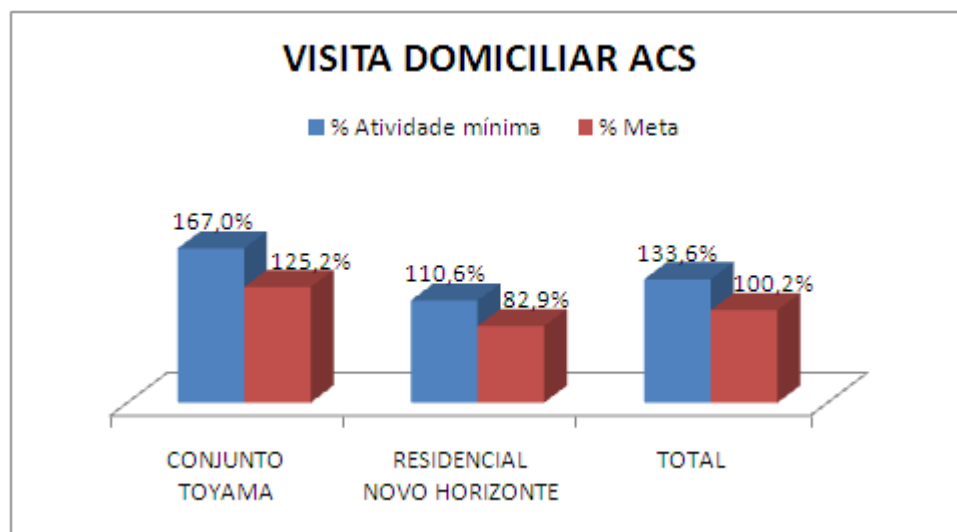
1.3.3. VISITA DOMICILIAR DO ACS

Apresentamos na *tabela 6* a quantidade de visitas domiciliares realizadas pelos agentes comunitários de saúde das UBS/PSF no período.

Tabela 6 – Visita Domiciliar ACS UBS/PSF

UBS/PSF	VISITA DOMICILIAR ACS							
	Famílias Cadastradas	Quadro esperado	Quadro existente	Atividade mínima	Meta	VD ACS	% Atividade mínima	% Meta
CONJUNTO TOYAMA	452	6	6	339	452	566	167,0%	125,2%
RESIDENCIAL NOVO HORIZONTE	656	6	6	492	656	544	110,6%	82,9%
TOTAL	1.108	12	12	831	1.108	1.110	133,6%	100,2%

Figura 3- % VD ACS UBS/PSF



1.3.4. CONSULTAS ODONTOLÓGICAS

Apresentamos na *tabela 7* a quantidade de atendimentos clínicos realizados pelos dentistas das UBS/PSF no período.

Tabela 7 – Consultas Odontológicas

UBS/PSF	CONSULTAS ODONTOLÓGICAS						
	Quadro esperado	Quadro existente	Atividade mínima	Meta	Consultas Realizadas	% Atividade mínima	% Meta
CONJUNTO TOYAMA	1	1	225	300	205	91,1%	68,3%
TOTAL	1	1	225	300	205	91,1%	68,3%

Justificativa - Atividade mínima esperada abaixo de 100%:

- Conjunto Toyama: a unidade teve um absenteísmo de 38% nas consultas agendadas. Foi realizado reunião com a comunidade e os ACS estão retornando às residências para confirmar as consultas.

Figura 4- % CONSULTAS ODONTOLÓGICAS

